

AquaOne

Bedienungsanleitung

Stand-Skimmer CSP-40



Vielen Dank, dass Sie sich für ein Produkt von Aquaristikwelt24 entschieden haben. Lesen Sie die Bedienungsanleitung vor der Verwendung sorgfältig durch, um sicherzustellen, dass Sie das Gerät ordnungsgemäß verwenden. Bitte bewahren Sie das Handbuch für den Fall auf, dass Sie es in der Zukunft benötigen.

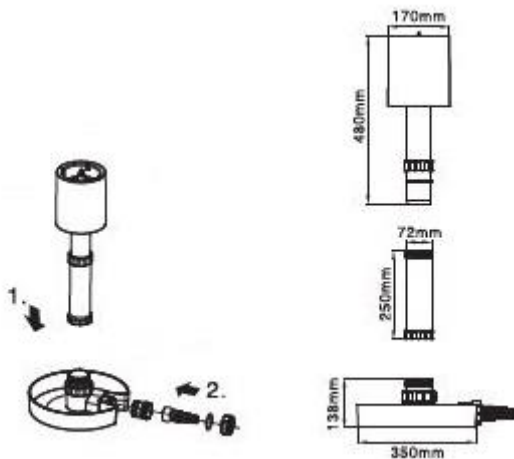
Beschreibung

Ein Skimmer wird zur Reinigung der Wasseroberfläche verwendet. Durch eine Pumpe wird das Wasser angesaugt und Schmutzpartikel fangen sich im Auffangkorb des Skimmers. So bleibt die Wasseroberfläche frei von Verschmutzungen.

Das Modell CSP-40 wird über eine externe Pumpe (nicht im Lieferumfang enthalten) betrieben. Hier kann man die Pumpe an den Skimmer anschließen und das Wasser dann an eine Filteranlage weiterleiten. Die maximale Durchflussleistung liegt bei 16000 L/h.

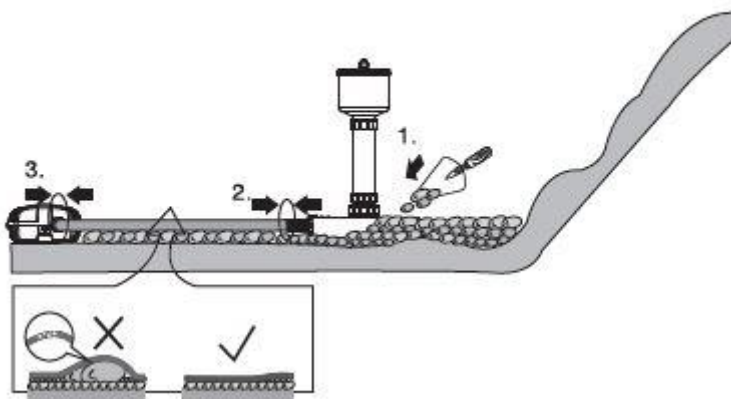
Inbetriebnahme

- Bitte bauen Sie den Skimmer nach der Installationszeichnung zusammen und stellen Sie sicher, dass alle Teile fest verbaut sind

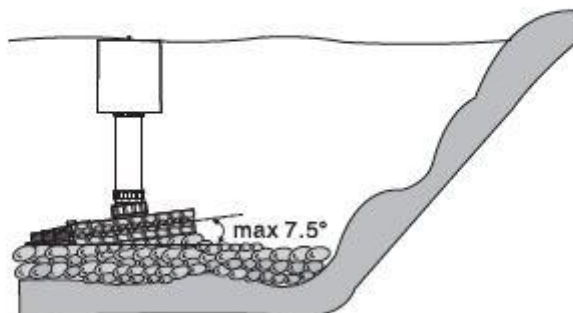


- Anschließend setzen Sie ihn in den Teich und füllen den Skimmer mit Wasser. Sobald dieser vollgelaufen ist, schließen Sie ihn an eine externe Pumpe (max. 16000 L/h) an
- Der Skimmer gleicht durch den Schwimmkörper Wasserbewegungen von ca. 6 cm an der Wasseroberfläche aus und filtert die Verschmutzungen über den Auffangkorb
- Sollte ein dauerhafter Betrieb nicht nötig sein, nehmen Sie den Skimmer bitte aus dem Wasser, reinigen diesen und lagern ihn trocken

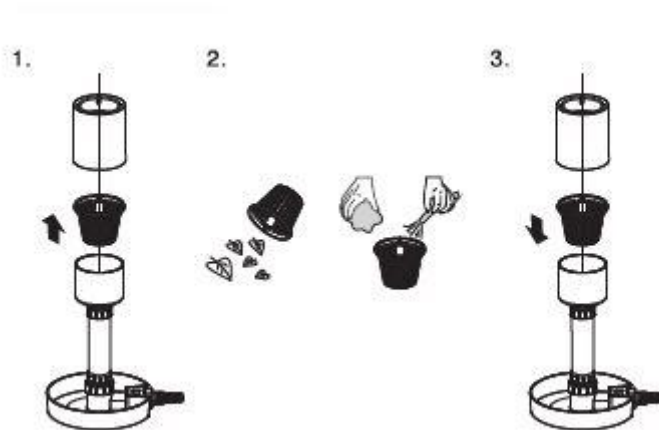
- Die Höhe des Skimmers kann über eine Teleskopverschraubung eingestellt werden, diese sollte knapp unter der Wasseroberfläche liegen
- Der Skimmerfuß sollte möglichst gerade auf dem Teichgrund stehen und mit Steinen beschwert werden, um ein Umfallen zu verhindern



- Das Gelenk am Fuß des Skimmers erlaubt Unebenheiten von bis zu $7,5^\circ$



- Zum Reinigen sollte die Pumpe aus gestellt werden und der Filterkorb vorsichtig aus dem Skimmer genommen werden, damit die Verschmutzungen nicht wieder in das Wasser geraten
- Die Reinigung darf ausschließlich mit Wasser erfolgen, benutzen Sie keine Reinigungsmittel, die das Wasser verunreinigen können

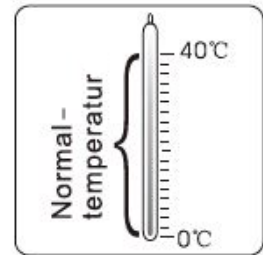


Eigenschaften

- Das Gehäuse ist aus industriellem Kunststoff in einem schönen und schlichten Design
- Entfernt effektiv Blätter und andere Verschmutzungen an der Wasseroberfläche
- Stellt die Zirkulation im Wasser sicher und fügt dem Wasser Sauerstoff zu

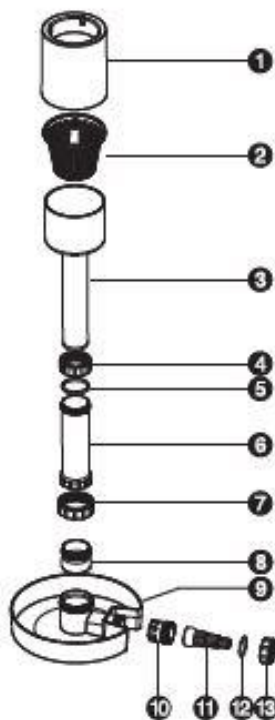
Technische Sicherheitshinweise

- Stellen Sie sicher, dass der maximale Durchfluss nicht überschritten wird
- Der Wasserspiegel sollte höher sein als der Skimmer selbst, bitte benutzen Sie den Skimmer nicht in seichem Wasser
- Bitte benutzen Sie den Skimmer nicht, wenn das Wasser zu schlammig ist oder die Wassertemperatur 40°C übersteigt
- Bitte nutzen Sie den Skimmer nur im Wasser und nicht in anderen Flüssigkeiten
- Das Gerät ist kein Spielzeug und darf nicht als solches verwendet werden



Technische Daten

- Maximaler Durchfluss 16000 l/h
- Anschluss Schlauchtülle 20/25/32/40mm
- Durchmesser Auffangkorb 17cm
- Wasseroberfläche bis 40m²
- Gesamthöhe max: 83cm (zzgl. autom. Ausgleich)
- Gesamthöhe min: 32cm (zzgl. autom. Ausgleich)
- automatischer Ausgleich max: ca. 10cm
- Standfuß: ca. 35cm
- schwenkbarer Skimmerkopf
- Drehwinkel des Fußes bis zu 7,5°



1	Fontänenaufsatz
2	Filterkorb
3	Rohr
4	Überwurfmutter
5	Dichtung
6	Verlängerungsrohr
7	Überwurfmutter
8	Gelenk
9	Skimmerfuß
10	Anschluss
11	Ausgangsstüle
12	Dichtung
13	Überwurfmutter